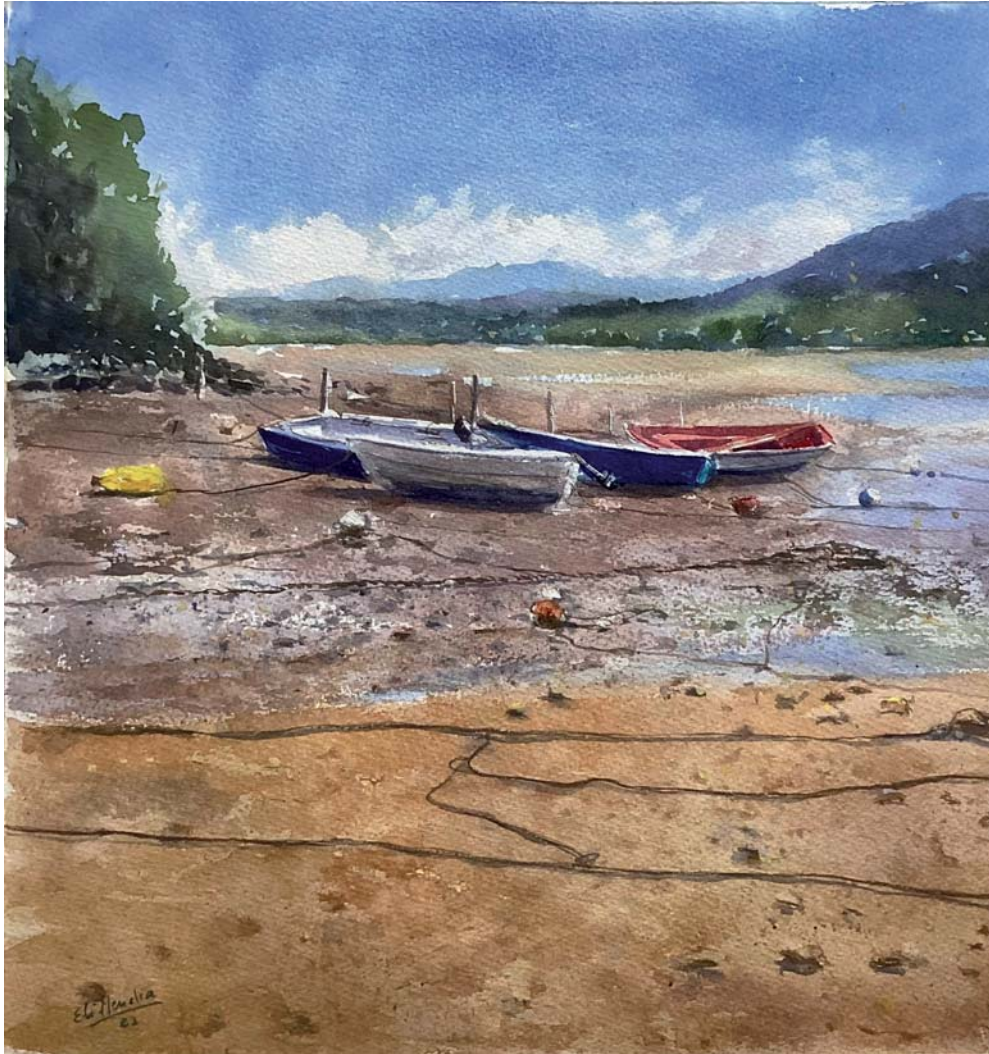
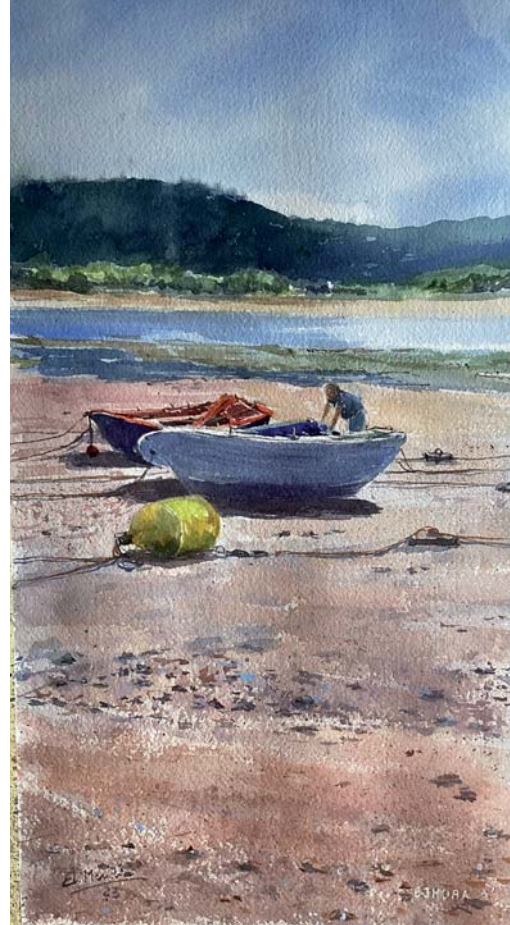
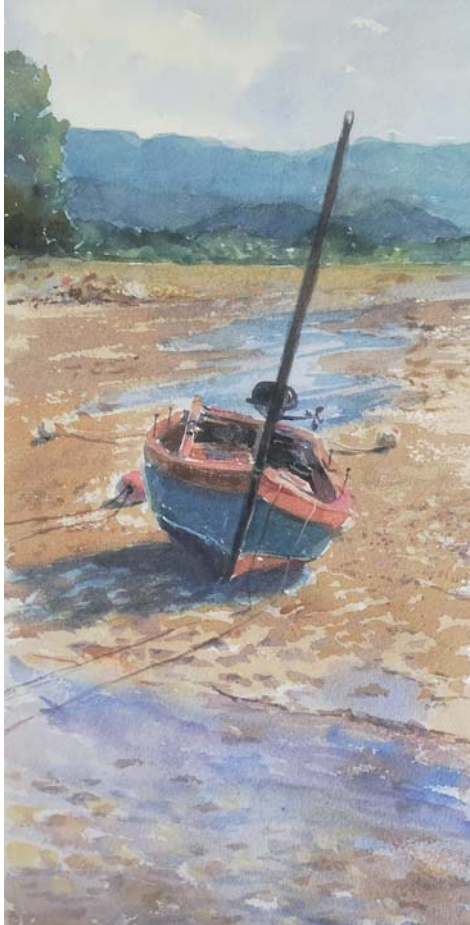


Elisabet Mendia



"Padurak eta itsas beherak" akuarelak

Paduran, margolariak uraren eta luraren mugimendu eta aldaketa etengabeari erreparatzen dio, baita lokatzaren egitura aberatsei eta putzuz betetako uraren isleiei ere, non itsasontziak edozein lekutan etzanda geratzen diren.

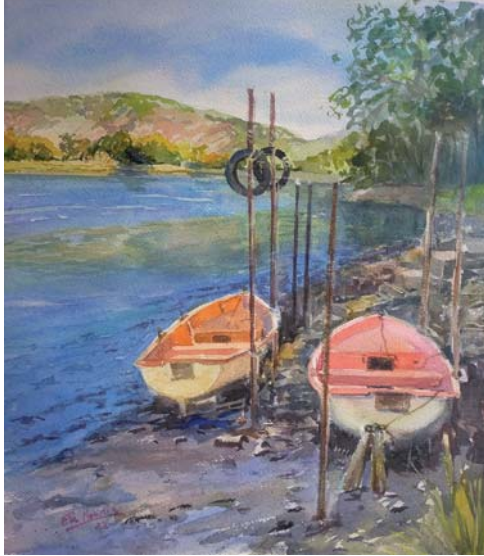


Mundakako itsasadarra, txalupak 1 eta 2. 19x40 cm.

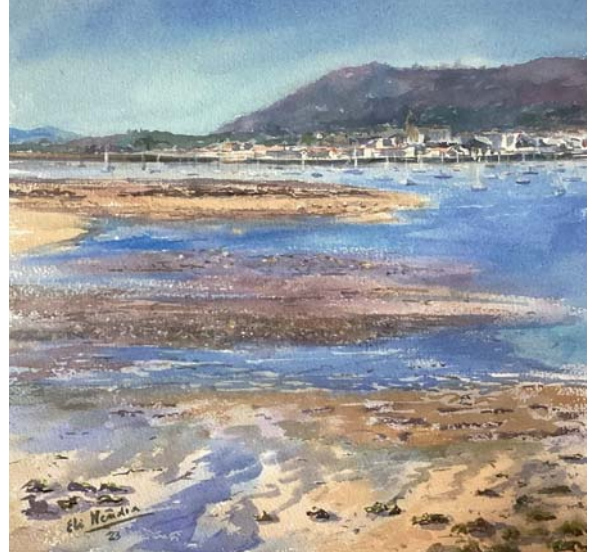
En la marisma el pintor observa el constante movimiento y cambio del agua y de la tierra, las ricas texturas del lodo y los reflejos del agua encharcada, en donde quedan encajados los barcos en cualquier posición.



Sokoako kaia itsas beheran 1. 73x54 cm.



Bidasoako padura 1. 35x39 cm.



Hondarribia Hendaiatik. 34x34 cm.



Txalupak itsas beheran, Sokoan 1. 31x49 cm.



Errioxa udazkenean 1. 57x67 cm.



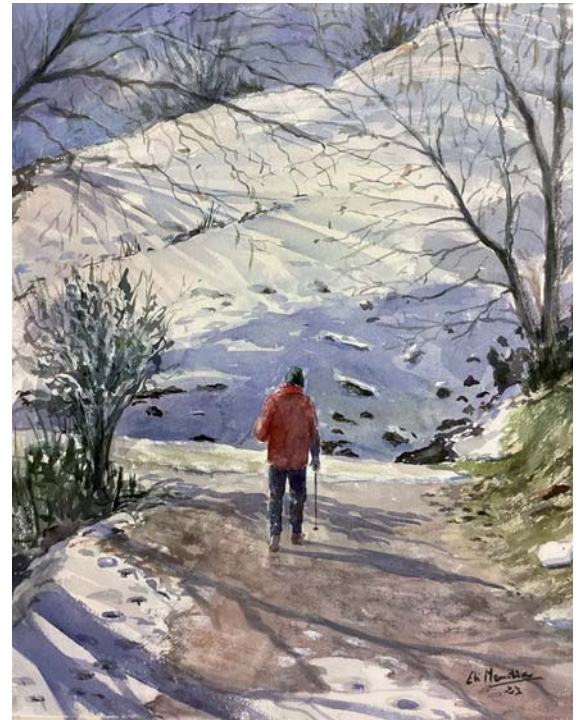
Errioxa udazkenean 2. 45x63 cm.



Lesaka. 50x70 cm.



Bainua Itzurunen. 35x55 cm.



Eluraz gozaten. 38x48 cm.



Oareko Txalupak. 55x75 cm.



Mersea Island, Essexeko padura 1.
40x58 cm.



Arcachoneko badia. 44x63 cm.



*Sokoako kaia
itsas beheran 2.
52x65 cm.*



Bidasoako padura. 45x63 cm.



Antioko buelta elurtua. 50x65 cm.

Juan de Lizarazu aretoa
URRETXU

2024ko martxoaren 8tik 24ra • Del 8 al 24 de marzo de 2024

Inaugurazioa / Inauguración:
martxoak 8 marzo, 18:00

Ordutegia · Horario:
Asteartetik igandera · De martes a domingo: 17:30 - 20:30



Urretxuko udala



Labeaga kalea 27
tel. 943 038 088